



OKHOTSK
SPORTS
CLUB

NPO法人
オホーツクスポーツクラブ
網走市潮見185-19
TEL : 0152-44-4880
FAX : 0152-44-8757

ホップ ステップ ジャンプ HOP STEP JUMP

令和 5年 6月発行 第18号
発行責任者 オホーツクスポーツクラブ理事長
半澤 祐介

ごあいさつ

施設長 吉井 恵子

青葉若葉をわたる風も爽やかな季節となりました。皆様にはますますご健勝のこととお喜び申し上げます。

日頃から当クラブに対しましては、特段のご理解ご協力を賜り厚くお礼申し上げます。

新型コロナウイルス感染症も5月8日付けで5類感染症となりました。入院の調整が難しくなる問題や治療費の1～3割が自己負担となる金銭面的不安など、様々なデメリットを感じてしまいます。しかしその反面、人々の外出や会話が増えてきたことにより飲食業界・観光業界にも潤いが戻ってまいりました。活気に満ちた生活を取り戻しつつあるように感じることができます。

当クラブを振り返りますと、毎週月曜日にデイサービスご利用児の体操教室を開催しております。異年齢の子たちがルールを守りながら楽しく参加している様子を見ることができます。学校や学年といった枠組を離れ、仲良く、時にはお互いを注意しながら成長していく皆さんの姿に慰められ、励まされ、職員一同改めて気を引き締めている毎日です。

当クラブは以前同様の注意・衛生管理を行いながら、安心・安全で楽しく活動出来るクラブ作りを目指してまいります。

今後とも変わらぬご理解・ご協力の程、宜しくお願い致します。



法定避難訓練

毎年行っている避難訓練を6月下旬に予定しております。日頃の自主訓練の他に、法律で定められた消火や通報、避難を一連の流れで行う総合的な訓練となっております。

今回は体育館に設置されているストーブからの出火を想定。職員は最善の行動を声掛けやアイコンタクトで伝達し合い、避難をスムーズに行うことができるよう目標を立てています。今回も立ち会って頂く予定の地元消防署の方々に避難誘導や様々な確認事項、不足な部分に対しての細かなアドバイスをお願いして、安全安心の質を高めていきたいと考えております。

左側の写真は今年の記録です。上の写真は消防隊員からのアドバイスを受けており、下の写真は初期消火訓練の様子です。

★子どもたちの活動の様子★

デイサービスの体操教室

本年度から開始した放課後等デイサービスの子
たちに向けた体操教室には、多くの子どもたちが
参加しています。活動目的として①異年齢の交流、
②ルールを守りながらの活動参加、③挑戦する気
持ちを育む、3つを志して毎週奮闘しています。
跳び箱や平均台等を使用して、全員で楽しみなが
ら全身運動ができるようプログラムを組んでいま
す。7月には発表会の開催を計画しており、保護
者様にも子どもたちの頑張っている姿を見て頂き
たいと考えています。



館内の様子



子どもたちの活動の様子

移動支援



きのこの里 花苗栽培事業の様子

網走市より委託を受けて行っている花苗栽培事業を随時進めております。3月頃から種を蒔き、苗を育てます。芽が大きくなるとポットに移して、水やり・温度管理をしながら育てます。3・4月の夜中は寒く、暖かい環境を作って管理をしてあげないとすぐに枯れてしまいます。

蕾をつけるほど大きく育ってくると、市内各所に出向いて花壇の土おこし・雑草抜きを行います。雪解けまで手入れができないため、土は硬くなってしまい、そのままでは植えることが難しくなります。スコップで掘り起こし、土の塊を崩してあげることで、空気を含んだ柔らかい土へと戻ります。

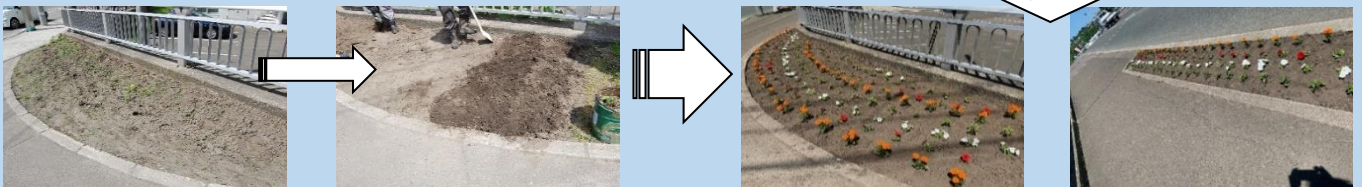
現在中央橋付近から花植え作業を行っております。丁寧且つ綺麗に定植していますので、近くを通る際には是非ご覧になって下さい。

苗作りの様子



完成

花壇の様子



令和4年度 活動計算書

令和4年4月1日 ~ 令和5年3月31日

科目	金額 (単位:円)	
I 経常収入の部		
1.会費・入会費収入 年会費	3,180,500	3,180,500
2.事業所収入		
スポーツクラブ運営事業	37,144,200	
音楽教室に関する事業	620,000	
放課後等デイサービス事業	94,839,858	
地域生活支援事業	29,950,025	
保育事業	2,163,300	
就労継続支援B型事業	28,054,596	
児童発達支援事業	60,416,495	
居宅介護事業	23,926	
利用者負担金	2,408,357	
相談支援事業	1,421,180	
雑事業	1,576,362	
処遇改善加算	20,283,066	
		278,901,365
3.補助金及び委託金等収入		955,000
4.雑収入		4,209,923
経常収入合計(A)		287,246,788
II 経常支出の部		
1.事業費		190,845,630
2.管理費		93,618,994
3.補助金		10,000
4.債務		7,903,001
5.特別損失		10,000,000
6.法人税		80,000
経常支出合計(B)		302,457,625
経常収支差額(C)=(A)-(B)		-15,210,837
当期収支差額		-15,210,837
前期繰越収支差額		168,585,338
次期繰越収支差額		153,374,501

	利用者実人数	利用者延べ人数	開所日数
4月	4	44	30
5月	5	48	30
6月	5	58	30
7月	6	40	30
8月	9	49	30
9月	5	47	29
10月	5	35	31
11月	4	30	30
12月	4	44	27
1月	7	36	28
2月	8	37	28
3月	16	53	30
年度総計	17	521	353

平均利用人員 1人/日

	利用者実人数	利用者延べ人数	開所日数
4月	72	448	30
5月	62	381	30
6月	66	437	30
7月	66	514	30
8月	68	607	30
9月	71	473	29
10月	62	400	31
11月	66	399	30
12月	72	448	27
1月	71	537	28
2月	70	394	28
3月	76	574	30
年度総計	109	5612	353

平均利用人員 16人/日

令和4年度 利用状況

	利用者実人数	利用者延べ人数	開所日数
4月	18	121	26
5月	18	135	26
6月	17	179	26
7月	19	170	26
8月	19	157	27
9月	21	169	27
10月	22	161	26
11月	23	140	26
12月	25	177	26
1月	25	182	27
2月	26	180	24
3月	26	209	27
年度総計	26	1980	314

平均利用人員 6人/日

	利用者実人数	利用者延べ人数	開所日数
4月	1	1	30
5月	0	0	30
6月	0	0	30
7月	0	0	30
8月	1	1	30
9月	0	0	29
10月	0	0	31
11月	1	1	30
12月	1	1	27
1月	0	0	28
2月	1	1	28
3月	1	1	30
年度総計	1	6	353

平均利用人員 0人/日

	利用者実人数	利用者延べ人数	開所日数
4月	58	427	30
5月	55	450	30
6月	61	610	30
7月	58	603	30
8月	57	602	30
9月	62	561	29
10月	60	548	31
11月	63	530	30
12月	63	567	27
1月	63	588	28
2月	61	560	28
3月	65	666	30
年度総計	73	6712	353

平均利用人員 19人/日

	利用者実人数	利用者延べ人数	開所日数
4月	18	319	20
5月	20	305	19
6月	20	362	22
7月	20	329	20
8月	20	347	22
9月	21	357	20
10月	20	341	20
11月	18	296	20
12月	16	272	22
1月	16	272	19
2月	16	265	19
3月	16	314	22
年度総計	22	3779	245

平均利用人員 15人/日